

**80%** ŚWIEŻEGO  
MIĘSA  
I PODROBÓW

**20%** ŚWIEŻYCH  
WARZYW  
I OWOCÓW  
+ DODATKI FUNKCJONALNE,  
ZIOŁA, WITAMINY I MINERAŁY

**0%** ZBÓŻ,  
GLUTENU  
I KONSERWANTÓW



Do wyprodukowania  
**100 g karmy**  
wykorzystano aż  
**200 g mięsa**  
i podrobów!

**AIR DRIED FOOD**  
*Karma*  
jak ze snu!

[www.karmajakzesnu.pl](http://www.karmajakzesnu.pl)

## Karma Dolina Noteci SUPERFOOD Junior danie z jagnięciny

- To doskonały wybór do codziennego żywienia szczeniąt oraz młodych psów średnich i dużych ras, ponieważ jej zbilansowany skład w pełni pokrywa ich zapotrzebowanie żywieniowe, dbając o prawidłowy wzrost i rozwój.
- Mięso i surowce z jagnięciny charakteryzują się wyjątkową smakowitością, a wysoka zawartość pełnowartościowego białka i tłuszczu stanowi idealną podstawę żywienia. Karma dostarcza niezbędnego w diecie szczeniąt i młodych psów tłuszczu bogatego w kwasy tłuszczowe - zarówno te z rodziny n-6, jak i n-3.
- Dodatek nasion babki płesznik, jukki Mojave, siemienia lnianego oraz surowców będących źródłem prebiotyków: mannanooligosacharydów,  $\beta$ -glukanów i inuliny gwarantuje prawidłowy proces trawienia oraz stymuluje do prawidłowego działania układu odpornościowego, którego prawidłowe działanie jest tak ważne w pierwszych etapach życia szczeniaka.
- Świeże warzywa i owoce (marchew, dynia, szpinak, borówki, maliny, jabłka, pomarańcze, groszek) zawarte w karmie, oprócz bogactwa substancji biologicznie czynnych, stanowią ważny element diety szczeniaka i młodego psa zapewniając mu prawidłowe funkcjonowanie, a do tego z pewnością mu posmakują!
- Co ważne - 100 g gotowego produktu powstaje z aż 200 g świeżego mięsa i podrobów z jagnięciny, wołowiny i wieprzowiny. Proces delikatnego suszenia pozwala zachować jak najwięcej składników odżywczych pochodzących z surowców użytych do produkcji karmy.
- Urozmaicony i wartościowy skład obejmuje 80% świeżego mięsa i podrobów, które są źródłem białka o bardzo wysokiej strawności, bogatego we wszystkie niezbędne aminokwasy.
- Co stanowi pozostałe 20% składu? To świeże owoce i warzywa, a także dodatki funkcjonalne, zioła, witaminy i minerały.
- Karma powstaje w procesie suszenia w niskiej temperaturze, co gwarantuje utrzymanie wysokiej wartości odżywczej surowców z zachowaniem bezpieczeństwa mikrobiologicznego.



opakowanie 1 kg i 5 kg

BEZ  
KURCZAKA

**Skład:** jagnięcina 36% (mięso, wątroba, serca), wołowina 26% (mięso, serca, żołądki), wieprzowina 12% (mięso, płuca, nerki), indyk 6% (mięso), tłuszcz wołowy, jaja, skrobia grochowa, marchew, dynia, substancje mineralne, celuloza sproszkowana, szpinak, borówki, maliny, jabłko, nasiona babki płesznik, pomarańcze, groszek, drożdże piwne suszone (zawierające prebiotyki: mannanooligosacharydy i  $\beta$ -glukany), lecytyna, inulina z cykorii (prebiotyk), olej z łososia 0,15%, jagody goji, siemię lniane, jukka Mojave, wodorosty morskie, omulek nowozelandzki zielonowargowy, glukozamina, siarczan chondroityny, rozmaryn suszony 0,02%.

**Dodatki technologiczne:** naturalne przeciwutleniające ( tokoferole, ekstrakt z rozmarynu).

**Składniki analityczne:** białko surowe – 38%, tłuszcz surowy – 18%, popiół surowy – 7%, włókno surowe – 3%, wilgotność – 9%.

**Dodatki: dodatki dietetyczne/kg:** Witamina D3 – 450 IU, Witamina E – 40 mg, Cynk (tlenek cynku) – 30 mg, Mangan (tlenek manganu (II)) – 2 mg, Miedź (pentahydrat siarczany miedzi (II)) – 0,4 mg, Jod (powlekania, granulowany, bezwodny jodan wapnia) – 0,3 mg.

**Karma metaboliczna w 100 g:** 374 kcal.

## Karma Dolina Noteci SUPERFOOD Junior danie z królika

- To pełnoporcjowa karma suszona przeznaczona do codziennego stosowania dla szceniąt oraz młodych psów średnich i dużych ras. Kompozycja surowców w daniu z królika gwarantuje harmonijny wzrost i rozwój młodych organizmów zapewniając im wszystkie składniki odżywcze w tak ważnym okresie.
- Mięso i wątroba królika charakteryzują się wysoką zawartością pełnowartościowego białka oraz zapewniają lekkostrawność karmie. W połączeniu z olejem z łososia dostarczają niezbędnych kwasów tłuszczowych z rodziny n-6 i n-3.
- Dodatek nasion babki płesznik, jukki Mojave, siemienia lnianego oraz surowców będących źródłem prebiotyków: mannanooligosacharydów,  $\beta$ -glukanów i inuliny, gwarantują prawidłowy proces trawienia. Stymulują też do prawidłowego działania układ odpornościowy, aby szceniak w okresie wzrostu cieszył się dobrym zdrowiem.
- Świeże warzywa i owoce (marchew, dynia, szpinak, borówki, maliny, gruszka, pomarańcze, groszek) bogate w substancje biologicznie czynne stanowią ważny element diety szczeniaka i młodego psa zapewniając im prawidłowe funkcjonowanie, a dodatkowo urozmaicają każdy posiłek.
- 200 g mięsa i podrobów – tyle surowców zostało użyte, żeby wyprodukować 100 g karmy! Dzięki delikatnemu suszeniu karma zachowuje jak najwięcej składników odżywczych pochodzących z surowców użytych do jej produkcji.
- Świeże mięso i podroby z królika, indyka, wołowiny i wieprzowiny, to aż 80% składu karmy suszonej. Surowce te są źródłem białka o bardzo wysokiej strawności, bogatego we wszystkie niezbędne aminokwasy.
- Pozostałe 20% składu to świeże owoce i warzywa, a także dodatki funkcjonalne, zioła, witaminy i minerały.

**Skład:** królik 36% (mięso, wątroba), wołowina 26% (mięso, serca, żołądki), wieprzowina 12% (mięso, płuca, nerki), indyk 6% (mięso), tłuszcz wołowy, jaja, skrobia grochowa, marchew, dynia, substancje mineralne, celuloza sproszkowana, szpinak, borówki, maliny, gruszka, nasiona babki płesznik, pomarańcze, groszek, drożdże piwne suszone (zawierające prebiotyki: mannaoligosacharydy i  $\beta$ -glukany), lecytyna, inulina z cykorii (prebiotyk), olej z łososia 0,15%, nasiona szalwii hiszpańskiej (chia), siemię lniane, jukka Mojave, wodorosty morskie, omulek nowozelandzki zielonowargowy, glukozamina, siarczan chondroityny, rozmaryn suszony 0,02%.

**Dodatki technologiczne:** naturalne przeciwutleniacze (tokoferole, ekstrakt z rozmarynu).

**Składniki analityczne:** białko surowe – 38%, tłuszcz surowy – 18%, popiół surowy – 7%, włókno surowe – 3%, wilgotność – 9%.

**Dodatki:** **dodatki dietetyczne/kg:** Witamina D<sub>3</sub> – 450 IU, Witamina E – 40 mg, Cynk (tlenek cynku) – 30 mg, Mangan (tlenek manganu (II)) – 2 mg, Miedź (pentahydrat siarczanu miedzi (II)) – 0,4 mg, Jod (powlekania, granulowany, bezwodny jodan wapnia) – 0,3 mg.

**Energia metaboliczna w 100 g:** 374 kcal.



opakowanie 1 kg i 5 kg

NET  
KURCZAKA

## Karma Dolina Noteci SUPERFOOD danie z łososia



opakowanie 1 kg i 5 kg



- To idealny wybór dla dorosłych psów. Łosoś jest gatunkiem mięsa o jednym z najwyższych współczynników strawności białka i tłuszczu, dzięki czemu karma jest wyjątkowo lekkostrawna oraz dostarcza cennych kwasów tłuszczowych z rodziny n-3, które utrzymują organizm psa w zdrowiu.
- Wysoka zawartość mięsa z łososia dostarcza wszystkich składników odżywczych w ilościach i proporcjach zapewniających prawidłowe funkcjonowanie organizmu psa oraz wysoką smakowitość dania.
- Świeże warzywa i owoce, oprócz bogactwa substancji biologicznie czynnych, stanowią ważny element prawidłowej diety psa i z pewnością dostarczą mu niezapomnianych doznań smakowych.
- Dodatek do karmy omułka nowozelandzkiego zielonowargowego, glukozaminy i siarczanu chondroityny wspomaga utrzymanie właściwego stanu chrząstki stawowej oraz działa przeciwwzapalnie na tkankę kostną.
- 100 g gotowego produktu powstaje z aż 200 g świeżego mięsa i podrobów z łososia, wołowiny, indyka i wieprzowiny. Proces delikatnego suszenia pozwala zachować jak najwięcej składników odżywczych pochodzących z surowców użytych do produkcji karmy.
- Urozmaicony i wartościowy skład obejmuje 80% świeżego mięsa i podrobów, które są źródłem białka o bardzo wysokiej strawności, bogatego we wszystkie niezbędne aminokwasy.
- Pozostałe 20% składu stanowią świeże owoce i warzywa, a także dodatki funkcjonalne, zioła, witaminy i minerały.

**Skład:** łosoś 36%, wołowina 26% (mięso, serca, wątroba, żołądki), wieprzowina 12% (mięso, płuca, nerki), indyk 6% (mięso), tłuszcz wołowy, jaja, skrobia grochowa, marchew, batat, substancje mineralne, celuloza sproszkowana, szpinak, borówki, maliny, żurawina, nasiona babki płesznik, pomarańcze, groszek, drożdże piwne suszone (zawierające prebiotyki: mannaoligosacharydy i  $\beta$ -glukany), lecytyna, inulina z cykorii (prebiotyki), jagody goji, siemien lniane, jukka Mojave, wodorosty morskie, omułek nowozelandzki zielonowargowy, glukozamina, siarczan chondroityny, rozmaryn suszony 0,02%.

**Dodatki technologiczne:** naturalne przeciwutleniacze (tokoferole, ekstrakt z rozmarynu).

**Składniki analityczne:** białko surowe – 36%, tłuszcz surowy – 18%, popiół surowy – 7%, włókno surowe – 3%, wilgotność – 9%.

**Dodatki: dodatki dietetyczne/kg:** Witamina D3 – 450 IU, Witamina E – 40 mg, Cynk (tlenek cynku) – 30 mg, Mangan (tlenek manganu (II)) – 2 mg, Miedź (pentahydrat siarczanu miedzi (II)) – 0,4 mg, Jod (powlekania, granulowany, bezwodny jodan wapnia) – 0,3 mg.

**Energia metaboliczna w 100 g:** 374 kcal.



## Karma Dolina Noteci SUPERFOOD danie z perliczki

- To pełnoporcjowa, bytowa karma suszona przeznaczona dla dorosłych psów. Mięso i podroby z perliczki stanowią doskonałe źródło łatwostrawnego białka, niezbędnych nienasyconych kwasów tłuszczowych oraz witamin i składników mineralnych.
- Mięso z perliczki idealnie sprawdzi się w żywieniu psów z wrażliwym przewodem pokarmowym dzięki temu, że jest delikatne i lekkostrawne.
- Świeże warzywa i owoce, są bogate w substancje biologicznie czynne i stanowią ważny element diety psa zapewniając mu prawidłowe funkcjonowanie, a do tego wzbogacają walory smakowe karmy.
- Dodatek nasion babki płesznik, jukki Mojave, siemienia lnianego oraz surowców będących źródłem prebiotyków: mannanooligosacharydów,  $\beta$ -glukanów i inuliny, gwarantują prawidłowe funkcjonowanie układu odpornościowego oraz procesów trawiennych dorosłego psa.
- Do wytworzenia 100 g karmy wykorzystaliśmy aż 200 g świeżego mięsa i podrobów! Jak to możliwe? Dzięki innowacyjnej metodzie produkcji, podczas której karma jest poddawana delikatnemu procesowi suszenia. Pozwala ona zachować jak najwięcej składników odżywczych pochodzących z surowców użytych do produkcji karmy.
- Urozmaicony i wartościowy skład obejmuje 80% świeżego mięsa i podrobów z perliczki, indyka, wołowiny i wieprzowiny, które są źródłem białka o bardzo wysokiej strawności, bogatego we wszystkie niezbędne aminokwasy.
- Świeże owoce i warzywa, a także dodatki funkcjonalne, zioła, witaminy i minerały to pozostałe 20% składu karmy suszonej.

**Skład:** perliczka 36% (mięso, serca, wątroba, żołądki), wołowina 26% (mięso, serca, wątroba, żołądki), wieprzowina 12% (mięso, płuca, nerki), indyk 6% (mięso), tłuszcz wołowy, jaja, skrobia grochowa, marchew, batat, substancje mineralne, celuloza sproszkowana, szpinak, borówki, maliny, pomidor, nasiona babki płesznik, pomarańcze, groszek, drożdże piwne suszone (zawierające prebiotyki: mannaoligosacharydy i  $\beta$ -glukany), lecytyna, inulina z cykorii (prebiotyk), nasiona szafalii hiszpańskiej (chia), siemię lniane, jukka Mojave, wodorosty morskie, omułek nowozelandzki zielonowargowy, glukozamina, siarczan chondroityny, rozmaryn suszony 0,02%.

**Dodatki technologiczne:** naturalne przeciwutleniacze (tokoferole, ekstrakt z rozmarynu).

**Składniki analityczne:** białko surowe – 36%, tłuszcz surowy – 18%, popiół surowy – 7%, włókno surowe – 3%, wilgotność – 9%.

**Dodatki: dodatki dietetyczne/kg:** Witamina D<sub>3</sub> – 450 IU, Witamina E – 40 mg, Cynk (tlenek cynku) – 30 mg, Mangan (tlenek manganu (II)) – 2 mg, Miedź (pentahydrat siarczanu miedzi (II)) – 0,4 mg, Jod (powlekanym, granulowanym, bezwodnym jodan wapnia) – 0,3 mg.

**Energia metaboliczna w 100 g:** 374 kcal.



opakowanie 1 kg i 5 kg

BEZ  
KURCZAKA



opakowanie 1 kg i 5 kg ■



## Karma Dolina Noteci SUPERFOOD danie z indyka

- Podając swojemu pupilowi tę karmę suszoną masz pewność, że pokrywasz w 100% jego dzienne zapotrzebowanie na wszystkie składniki odżywcze.
- Urozmaicony i wartościowy skład obejmuje 80% świeżego mięsa i podrobów z indyka, wołowiny, kurczaka i wieprzowiny, które są źródłem białka o bardzo wysokiej strawności, bogatego we wszystkie niezbędne aminokwasy.
- Danie z indyka zawiera owoce i warzywa takie jak: marchew, szpinak, borówki, maliny, żurawinę, pomidor, pomarańcze, groszek, jagody goji, które są cennym uzupełnieniem codziennej diety w mikroskładniki oraz istotnie wpływają na przewod pokarmowy dorosłego psa. A do tego z pewnością dostarczą mu niesamowite doznania smakowe!
- Proces suszenia ciepłym powietrzem pozwala na wyprodukowanie 100 g karmy z aż 200 g mięsa i podrobów, zachowując przy tym jej smakowitość oraz potrzebne składniki odżywcze. Dobór surowców bogatych w różnego rodzaju tkanki: mięśniową, łączną oraz serca, zapewnia zarówno różnorodność składników pokarmowych, jak i tekstur, które w najefektywniejszy sposób stymulują procesy trawienne.
- Jaki jest skład karmy suszonej? Prosty! To aż 80% świeżego mięsa i podrobów z indyka, wołowiny, kurczaka i wieprzowiny i 20% świeżych owoców i warzyw, a także dodatków funkcjonalnych, ziół, witamin i minerałów.

**Skład:** indyk 26% (mięso, serca, wątroba, żołądki), wołowina 26% (mięso, serca, żołądki), kurczak 18% (mięso, serca, wątroba), wieprzowina 10% (mięso, płuca, nerki), tłuszcz z kurczaka, jaja, skrobia grochowa, marchew, substancje mineralne, celuloza sproszkowana, szpinak, borówki, maliny, żurawina, pomidor, nasiona babki płesznik, pomarańcze, groszek, drożdże piwne suszone (zawierające prebiotyki: mannanooligosacharydy i  $\beta$ -glukany), lecytyna, inulina z cykorii (prebiotyk), jagody goji, siemię lniane, jukka Mojave, wodorosty morskie, omulek nowozelandzki zielonowargowy, glukozamina, siarczan chondroityny, rozmaryn suszony 0,02%.

**Dodatki technologiczne:** naturalne przeciwutleniacze ( tokoferole, ekstrakt z rozmarynu).

**Składniki analityczne:** białko surowe – 36%, tłuszcz surowy – 18%, popiół surowy – 7%, włókno surowe – 3%, wilgotność – 9%.

**Dodatki: dodatki dietetyczne/kg:** Witamina D3 – 450 IU, Witamina E – 40 mg, Cynk (tlenek cynku) – 30 mg, Mangan (tlenek manganu (II)) – 2 mg, Miedź (pentahydrat siarczynu miedzi (II)) – 0,4 mg, Jod (powlekany, granulowany, bezwodny jodan wapnia) – 0,3 mg.

**Energia metaboliczna w 100 g:** 374 kcal.

## Karma Dolina Noteci SUPERFOOD danie z jagnięciny

- Zaspokaja w pełni potrzeby żywieniowe dorosłych psów wszystkich ras. 100 g gotowego produktu powstaje z aż 200 g świeżego mięsa i podrobów z jagnięciny, wołowiny, kurczaka i wieprzowiny.
- Wyjątkowy proces produkcji karmy, który opiera się na suszeniu mięsnych krokietów ciepłym powietrzem, pozwala zachować większość walorów świeżych składników wykorzystywanych do produkcji.
- Jagnięcina stanowi źródło cynku – składnika mineralnego odgrywającego istotną rolę w regulacji funkcji skóry. Jest także źródłem ważnych dla organizmu psa witaminy B12 i niacyny, która jest niezwykle skuteczna w obniżaniu poziomu cholesterolu we krwi oraz korzystnie wpływa na system nerwowy.
- Dodatek jaja kurczego oraz mięszu awokado wzbogaca karmę suszoną Dolina Noteci SUPERFOOD w niezbędne nienasycone kwasy tłuszczowe z rodziny n-6, które mają właściwości przeciwutleniające i przeciwzapalne, a także hamujące zmiany związane ze starzeniem się i zapobiegające miażdżycy.
- Zastosowany proces produkcji pozwala na to, żeby z 200 g mięsa i podrobów wytworzyć 100 g karmy a delikatne suszenie pozwala zachować jak najwięcej składników odżywczych pochodzących z surowców użytych do produkcji karmy.
- Skład karmy jest urozmaicony i wartościowy, a tworzy go aż w 80% świeże mięso i podroby z jagnięciny wołowiny, kurczaka i wieprzowiny, które są źródłem białka o bardzo wysokiej strawności, bogatego we wszystkie niezbędne aminokwasy.
- Owoce, warzywa, a także dodatki funkcjonalne, zioła, witaminy i minerały to pozostałe 20% składu karmy suszonej.

**Skład:** jagnięcina 26% (mięso, wątroba, serca), wołowina 26% (mięso, serca, żołądki), kurczak 18% (mięso, serca, wątroba), wieprzowina 10% (mięso, płuca, nerki), tłuszcz z kurczaka, jaja, skrobia grochowa, bataty, marchew, substancje mineralne, celuloza sproszkowana, awokado, szpinak, borówki, maliny, żurawina, nasiona babki płesznik, pomarańcze, groszek, szparagi, drożdże piwne suszone (zawierające prebiotyki: mannanooligosacharydy i  $\beta$ -glukany), lecytyna, inulina z cykorii (prebiotyk), nasiona szawii hiszpańskiej (chia), siemię lniane, jukka Mojave, wodorosty morskie, omulek nowozelandzki zielonowargowy, glukozamina, siarczan chondroityny, rozmaryn suszony 0,02%.

**Dodatki technologiczne:** naturalne przeciwutleniacze (tokoferole, ekstrakt z rozmarynu).

**Składniki analityczne:** białko surowe – 36%, tłuszcz surowy – 18%, popiół surowy – 7%, włókno surowe – 3%, wilgotność – 9%.

**Dodatki:** dodatki dietetyczne/kg: Witamina D3 – 450 IU, Witamina E – 40 mg, Cynk (tlenek cynku) – 30 mg, Mangan (tlenek manganu (II)) – 2 mg, Miedź (pentahydrat siarczanu miedzi (II)) – 0,4 mg, Jod (powlekan, granulowany, bezwodny jodan wapnia) – 0,3 mg.

**Energia metaboliczna w 100 g:** 374 kcal.



opakowanie 1 kg i 5 kg



## Karma Dolina Noteci SUPERFOOD danie z kaczki



opakowanie 1 kg i 5 kg



- To pełnowartościowa karma w formie suszonych krokieci, których skład surowcowy uwzględnia składniki odżywcze i biologicznie czynne.
- 100 g gotowego produktu powstaje z aż 200 g świeżego mięsa i podrobów z kaczki, wołowiny, kurczaka i wieprzowiny. Co ważne, proces suszenia pozwala zachować jak najwięcej składników odżywczych pochodzących z surowców użytych do produkcji karmy.
- Mięso i podroby z kaczki dostarczają cennego białka bogatego w aminokwasy oraz stanowią źródło potrzebnych dla zdrowia pierwiastków – magnezu, selenu, żelaza oraz miedzi – składników mineralnych odgrywających istotną rolę w regulacji funkcji skóry i tkanki mięśniowej.
- Zawarte w batatach, marchwi, bananie, jabłku, szpinaku, borówkach, malinach, pomarańczy, groszku i jagodach goji związki biologicznie czynne charakteryzują się właściwościami przeciwutleniającymi i przeciwzapalnymi. W istotny sposób wpływają one na hamowanie zmian związanych ze starzeniem się, rozwojem miażdżycy i uszkodzeniom wątroby.
- Skład karmy jest urozmaicony i wartościowy, a aż 80% stanowi świeże mięso i podroby z kaczki, wołowiny, kurczaka i wieprzowiny, które są źródłem białka o bardzo wysokiej strawności, bogatego we wszystkie niezbędne aminokwasy.
- Pozostałe 20% składu to świeże owoce i warzywa, a także dodatki funkcjonalne, zioła, witaminy i minerały.

**Skład:** kaczka 26% (mięso, serca, wątroba, żołądki), wołowina 26% (mięso, serca, żołądki), kurczak 18% (mięso, serca, wątroba), wieprzowina 10% (mięso, płuca, nerki), tłuszcz z kurczaka, jaja, skrobia grochowa, bataty, marchew, substancje mineralne, celuloza sproszkowana, banan, jabłko, szpinak, borówki, maliny, nasiona babki płesznik, pomarańcze, groszek, drożdże piwne suszone (zawierające prebiotyki: mannanooligosacharydy i  $\beta$ -glukany), lecytyna, inulina z cykorii (prebiotyki), jagody goji, siemię lniane, jukka Mojave, wodorosty morskie, omulek nowozelandzki zielonowargowy, glukozamina, siarczan chondroityny, rozmaryn suszony 0,02%.

**Dodatki technologiczne:** naturalne przeciwutleniacze (tokoferole, ekstrakt z rozmarynu).

**Składniki analityczne:** białko surowe – 36%, tłuszcz surowy – 18%, popiół surowy – 7%, włókno surowe – 3%, wilgotność – 9%.

**Dodatki:** dodatki dietetyczne/kg: Witamina D3 – 450 IU, Witamina E – 40 mg, Cynk (tlenek cynku) – 30 mg, Mangan (tlenek manganu (II)) – 2 mg, Miedź (pentahydrat siarczany miedzi (II)) – 0,4 mg, Jod (powlekany, granulowany, bezwodny jodan wapnia) – 0,3 mg.

**Energia metaboliczna w 100 g:** 374 kcal.



## Karma Dolina Noteci SUPERFOOD danie z wołowiny

- Ta pełnowartościowa karma suszona zaspokaja w pełni potrzeby żywieniowe dorosłych psów wszystkich ras. Jej skład surowcowy uwzględnia składniki odżywcze i związki biologicznie czynne.
- Mięso i podroby z wołowiny dostarczają cennego białka bogatego w aminokwasy oraz stanowią źródło potrzebnych dla zdrowia pierwiastków - selenu, żelaza i miedzi. Wołowina jest także źródłem ważnej dla organizmu psa witaminy B12 oraz witamin rozpuszczalnych w tłuszczach.
- Funkcje przewodu pokarmowego, zarówno trawienne, jak i wydzielnicze, są wspomagane dzięki uzupełnieniu karmy nasionami szalwii hiszpańskiej (chia), siemieniem lnianym, jukką Mojave oraz wodorostami morskimi. Dodatek drożdży piwnych i inuliny z cykorii poprawia kondycję sierści oraz podtrzymuje prawidłowy skład flory jelitowej.
- Innowacyjny proces produkcji pozwala na wytworzenie 100 g karmy z aż 200 g świeżego mięsa i podrobów z wołowiny, kurczaka i wieprzowiny. Dzięki temu procesowi w karmie pozostaje jak najwięcej składników odżywczych pochodzących z surowców, które wykorzystano w produkcji.
- Skład to aż 80% świeżego mięsa i podrobów z wołowiny, kurczaka i wieprzowiny, które są źródłem białka bogatego we wszystkie niezbędne aminokwasy.
- Pozostałe 20% składu stanowią świeże owoce i warzywa, a także dodatki funkcjonalne, zioła, witaminy i minerały.

**Skład:** wołowina 36% (mięso, serca, żołądki, wątroba), kurczak 29% (mięso, serca, wątroba), wieprzowina 15% (mięso, płuca, nerki), tłuszcz z kurczaka, jaja, skrobia grochowa, marchew, substancje mineralne, celuloza sproszkowana, szpinak, borówki, maliny, nasiona babki płesznik, pomarańcze, groszek, drożdże piwne suszone (zawierające prebiotyki: mannanooligosacharydy i  $\beta$ -glukany), lecytyna, inulina z cykorii (prebiotyk), nasiona szalwii hiszpańskiej (chia), siemię lniane, jukka Mojave, wodorosty morskie, omułek nowozelandzki zielonowargowy, glukozamina, siarczan chondroityny, rozmaryn suszony 0,02%.

**Dodatki technologiczne:** naturalne przeciwutleniacze (tokoferole, ekstrakt z rozmarynu).

**Składniki analityczne:** białko surowe – 36%, tłuszcz surowy – 18%, popiół surowy – 7%, włókno surowe – 3%, wilgotność – 9%.

**Dodatki:** dodatki dietetyczne/kg: Witamina D3 – 450 IU, Witamina E – 40 mg, Cynk (tlenek cynku) – 30 mg, Mangan (tlenek manganu (II)) – 2 mg, Miedź (pentahydrat siarczanu miedzi (II)) – 0,4 mg, Jod (powlekany, granulowany, bezwodny jodan wapnia) – 0,3 mg.

**Energia metaboliczna w 100 g:** 374 kcal.



opakowanie 1 kg i 5 kg





opakowanie 1 kg i 5 kg



## Karma Dolina Noteci SUPERFOOD danie z dziczyzny

- Ta pełnowartościowa karma suszona jest przeznaczona dla dorosłych psów wszystkich ras i pokrywa dzienne zapotrzebowanie na wszystkie składniki odżywcze.
- Urozmaicony i wartościowy skład obejmuje 80% świeżego mięsa i podrobów z dziczyzny, wołowiny, kurczaka i wieprzowiny, które są źródłem białka o bardzo wysokiej strawności, bogatym we wszystkie niezbędne aminokwasy.
- Danie z dziczyzny zawiera owoce i warzywa takie jak: marchew, dynia, banan, szpinak, borówki, maliny, pomarańcze, groszek, szparagi, które stanowią uzupełnienie codziennej diety w związku biologicznie czynne, a te z kolei istotnie wspierają pracę układu pokarmowego.
- 100 g gotowego produktu powstaje z aż 200 g świeżego mięsa i podrobów z wołowiny, kurczaka i wieprzowiny. Proces delikatnego suszenia pozwala zachować jak najwięcej składników odżywczych pochodzących z surowców użytych do produkcji karmy.
- W skład karmy wchodzi, aż 80% świeżego mięsa i podrobów, które są źródłem białka o bardzo wysokiej strawności, bogatego we wszystkie niezbędne aminokwasy.
- Pozostałe 20% składu stanowią świeże owoce i warzywa, a także dodatki funkcjonalne, zioła, witaminy i minerały.

**Skład:** dziczyzna 26% (mięso, serca, wątroba), wołowina 26% (mięso, serca, żołądki), kurczak 18% (mięso, serca, wątroba), wieprzowina 10% (mięso, płuca, nerki), tłuszcz z kurczaka, jaja, skrobia grochowa, marchew, dynia, substancje mineralne, celuloza sproszkowana, banan, szpinak, borówki, maliny, nasiona babki płesznik, pomarańcze, groszek, szparagi, drożdże piwne suszone (zawierające prebiotyki: mannanoooligosacharydy i  $\beta$ -glukany), lecytyna, inulina z cykorii (prebiotyki), nasiona szałwii hiszpańskiej (chia), siemię lniane, jukka Mojave, wodorosty morskie, omulek nowozelandzki zielonowargowy, glukozamina, siarczan chondroityny, rozmaryn suszony 0,02%.

**Dodatki technologiczne:** naturalne przeciwutleniacze (tokoferole, ekstrakt z rozmarynu).

**Składniki analityczne:** białko surowe – 36%, tłuszcz surowy – 18%, popiół surowy – 7%, włókno surowe – 3%, wilgotność – 9%.

**Dodatki: dodatki dietetyczne/kg:** Witamina D3 – 450 IU, Witamina E – 40 mg, Cynk (tlenek cynku) – 30 mg, Mangan (tlenek manganu (II)) – 2 mg, Miedź (pentahydrat siarczanu miedzi (II)) – 0,4 mg, Jod (powlekania, granulowany, bezwodny jodan wapnia) – 0,3 mg.

**Energia metaboliczna w 100 g:** 374 kcal.

## Karma Dolina Noteci SUPERFOOD danie z gęsi

- Ta, przeznaczona dla dorosłych psów wszystkich ras, pełnowartościowa karma suszona, pokrywa dzienne zapotrzebowanie na niezbędne składniki odżywcze.
- W karmie wykorzystano surowce bogate w różnego rodzaju tkanki: mięśniową, łączną oraz serca – różnorodność tekstur świetnie sprawdza się w pobudzaniu procesów trawiennych.
- 100 g gotowego produktu powstaje z aż 200 g świeżego mięsa i podrobów z gęsi, wołowiny, kurczaka i wieprzowiny. Proces delikatnego suszenia pozwala zachować jak najwięcej składników odżywczych pochodzących z surowców użytych do produkcji karmy.
- Wiemy jak ważne w diecie psa jest mięso i podroby, dlatego w składzie naszej karmy suszonej znajdziecie ich aż 80%! Są one źródłem białka o bardzo wysokiej strawności, bogatego we wszystkie niezbędne aminokwasy.
- Pozostałe 20% składu stanowią świeże owoce i warzywa, a także dodatki funkcjonalne, zioła, witaminy i minerały.

**Skład:** gęś 26% (mięso, serca, wątroba, żołądki), wołowina 26% (mięso, serca, żołądki), kurczak 18% (mięso, serca, wątroba), wieprzowina 10% (mięso, płuca, nerki), tłuszcz z kurczaka, jaja, skrobia grochowa, marchew, substancje mineralne, celuloza sproszkowana, szpinak, gruszka, borówki, maliny, pomidor, nasiona babki płesznik, pomarańcze, groszek, drożdże piwne suszone (zawierające prebiotyki: mannanooligosacharydy i  $\beta$ -glukany), lecytyna, inulina z cykorii (prebiotyk), jagody goji, siemię lniane, jukka Mojave, wodorosty morskie, omulek nowozelandzki zielonowargowy, glukozamina, siarczan chondroityny, rozmaryn suszony 0,02%.

**Dodatki technologiczne:** naturalne przeciwutleniacze (tokoferole, ekstrakt z rozmarynu).

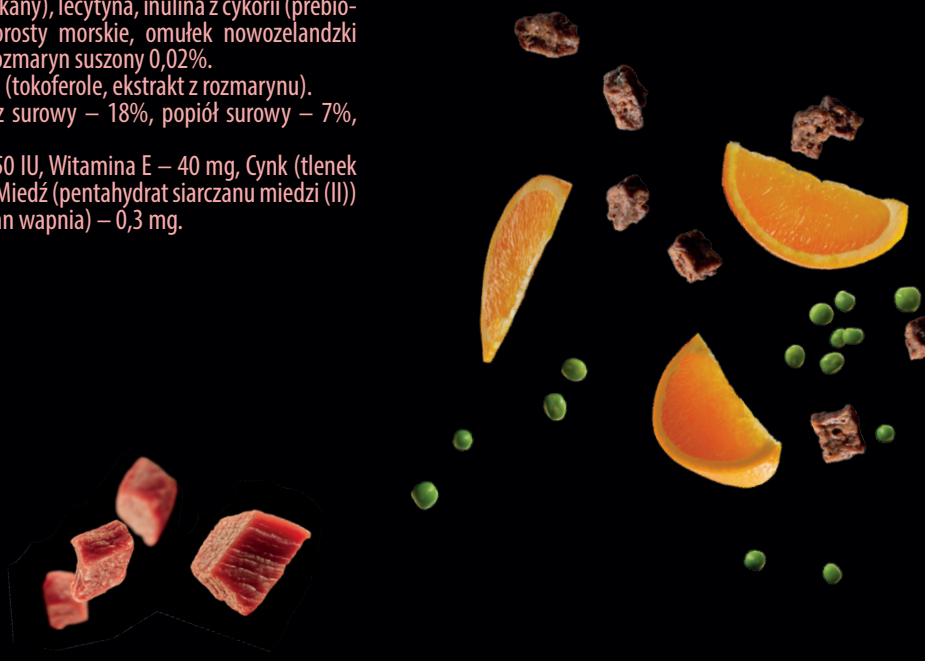
**Składniki analityczne:** białko surowe – 36%, tłuszcz surowy – 18%, popiół surowy – 7%, włókno surowe – 3%, wilgotność – 9%.

**Dodatki:** dodatki dietetyczne/kg: Witamina D3 – 450 IU, Witamina E – 40 mg, Cynk (tlenek cynku) – 30 mg, Mangan (tlenek manganu (II)) – 2 mg, Miedź (pentahydrat siarczynu miedzi (II)) – 0,4 mg, Jod (powlekan, granulowany, bezwodny jodan wapnia) – 0,3 mg.

**Energia metaboliczna w 100 g:** 374 kcal.



opakowanie 1 kg i 150 g





adult  cats

Dolina<sup>®</sup>  
Noteci  
SUPERFOOD

AIR DRIED FOOD  
*sterilised cat*

100 G OF PET FOOD MADE FROM 200 G  
OF FRESH MEAT AND MEAT OFFALS



SALMON  
RECIPE



GENTLY AIR DRIED | HUMAN GRADE | NO RENDERED MEALS | NO PRESERVATIVES | NO COLOURANTS | GRAIN FREE | ROSEMARY AND VITAMIN E AS NATURAL ANTIOXIDANTS



**NOWOŚĆ**

**KARMY DELIKATNIE SUSZONE  
CIEPŁYM POWIETRZEM**



## Dolina Noteci SUPERFOOD Sterilised danie z łososia

- Karma Dolina Noteci SUPERFOOD danie z łososia jest karmą bytową dla kotów sterylizowanych i poza tym, że pokrywa ich specyficzne potrzeby żywieniowe, jest jednocześnie bardzo smaczna, lekkostrawna i wyjątkowo odżywcza.
- Wysoki udział mięsa z łososia powoduje, że karma jest doskonałym źródłem pełnowartościowego białka oraz dostarcza kotu kwasów tłuszczowych z rodziny n-3, witamin oraz składników mineralnych, a dodatek L-karnityny stymuluje tempo przemiany materii.
- Duża zawartość łososia wpływa na wysokie walory smakowe karmy, a niższa niż w karmach dla kotów niesterylizowanych zawartość tłuszczu zabezpiecza przed powstawaniem nadwagi kotów po zabiegu sterylizacji.
- Dodatek świeżych owoców i warzyw, a także ziół dostarcza szeregu związków biologicznie czynnych chroniących organizm przed niekorzystnym wpływem czynników środowiskowych oraz poprawia tempo metabolizmu.
- Dodatek nasion babki płesznik, jukki Mojave, siemienia lnianego, mannanooligosacharydów i β-glukanów pochodzących z drożdży piwnych suszonych oraz inuliny, gwarantuje prawidłowy proces trawienia i stymuluje odporność całego organizmu oraz zapewnia uczucie sytości.

**Skład: łosoś 30%, wołowina 26% (mięso, serca, wątroba, żołądki), wieprzowina 14% (mięso, płuca, nerki), indyk 6% (mięso),** tłuszcz wołowy, jaja, **krewetki 4%**, skrobia grochowa, substancje mineralne, olej lniany 0,8%, olej z łososia 0,5%, celuloza sproszkowana, szpinak, pomarańcza, jagody goji, nasiona babki płesznik, drożdże piwne suszone (zawierające prebiotyki: mannanooligosacharydy i β-glukany), lecytyna, inulina z cykorii (prebiotyki), siemię lniane, jukka Mojave, spirulina, omułek nowozelandzki zielonowargowy, nasiona konopi, herbata zielona, szalwia suszona 0,01%.

**Dodatki technologiczne:** naturalne przeciwutleniacze (tokoferole, ekstrakt z rozmarynu).

**Składniki analityczne:** białko surowe – 43%, tłuszcz surowy – 16%, popiół surowy – 8%, włókno surowe – 3%, wilgotność – 8%.

**Dodatki: dodatki dietetyczne/kg:** Witamina D<sub>3</sub> – 240 IU, Witamina E – 95 mg, Witamina C – 50 mg, Cynk (uwodniony glicynowy chelat cynku, tlenek cynku) – 13 mg, Miedź (pentahydrat siarczynu miedzi (II)) – 2 mg, Mangan (siarczan manganawy, monohydrat) – 0,5 mg, Jod (bezwodny jodan wapnia) – 0,4 mg, L-karnityna – 2000 mg, Tauryna – 800 mg.

**Substancja zakwaszająca moczk/kg:** DL-metionina – 3000 mg;

**Energia metaboliczna w 100 g:** 364 kcal.



BEZ  
KURCZAKA

opakowanie 1 kg

## Dolina Noteci SUPERFOOD Sterilised danie z kaczki

- Karma Dolina Noteci SUPERFOOD danie z kaczki jest karmą bytową dla kotów sterylizowanych, a poza tym, że pokrywa ich specyficzne potrzeby żywieniowe, jest jednocześnie bardzo smaczna i lekkostrawna.
- Wysoka zawartość mięsa i surowców z kaczki powoduje, że karma jest źródłem pełnowartościowego białka, a dodatek L-karnityny stymuluje tempo przemiany materii.
- Mięso i podroby z kaczki wpływają na wysokie walory smakowe karmy, a niższa niż w karmach dla kotów niesterylizowanych zawartość tłuszczu zabezpiecza przed powstawaniem nadwagi kotów po zabiegu sterylizacji.
- Dodatek świeżych owoców i warzyw, a także ziół dostarcza szeregu związków biologicznie czynnych chroniących organizm przed niekorzystnym wpływem czynników środowiskowych.
- Dodatek nasion babki płesznik, jukki Mojave, siemienia lnianego, mannanooligosacharydów i β-glukanów pochodzących z drożdży piwnych suszonych oraz inuliny, gwarantuje prawidłowy proces trawienia, stymuluje odporność całego organizmu oraz zapewnia uczucie sytości.

**Skład: kaczka 26% (mięso, serca, wątroba, żołądki), wołowina 26% (mięso, serca, żołądki), kurczak 18% (mięso, serca, wątroba), wieprzowina 10% (mięso, płuca, nerki),** tłuszcz z kurczaka, jaja, skrobia grochowa, substancje mineralne, olej lniany 0,8%, olej z łososia 0,5%, celuloza sproszkowana, szpinak, banany, morwa biała, nasiona babki płesznik, drożdże piwne suszone (zawierające prebiotyki: mannanooligosacharydy i β-glukany), lecytyna, inulina z cykorii (prebiotyki), siemię lniane, jukka Mojave, spirulina, omułek nowozelandzki zielonowargowy, nasiona konopi, pokrzywa, majeranek suszony 0,01%.

**Dodatki technologiczne:** naturalne przeciwutleniacze (tokoferole, ekstrakt z rozmarynu).

**Składniki analityczne:** białko surowe – 43%, tłuszcz surowy – 16%, popiół surowy – 8%, włókno surowe – 3%, wilgotność – 8%.

**Dodatki: dodatki dietetyczne/kg:** Witamina D<sub>3</sub> – 240 IU, Witamina E – 95 mg, Witamina C – 50 mg, Cynk (uwodniony glicynowy chelat cynku, tlenek cynku) – 13 mg, Miedź (pentahydrat siarczynu miedzi (II)) – 2 mg, Mangan (siarczan manganawy, monohydrat) – 0,5 mg, Jod (bezwodny jodan wapnia) – 0,4 mg, L-karnityna – 2000 mg, Tauryna – 800 mg.

**Substancja zakwaszająca moczk/kg:** DL-metionina – 3000 mg;

**Energia metaboliczna w 100 g:** 364 kcal.



opakowanie 1 kg

## Dolina Noteci SUPERFOOD danie z indyka

- Karma Dolina Noteci SUPERFOOD danie z indyka jest karmą bytową dla dorosłych kotów, która pokrywa ich specyficzne potrzeby żywieniowe.
- Wysoka zawartość mięsa i podrobów z indyka powoduje, że karma jest doskonałym źródłem pełnowartościowego białka oraz dostarcza kotu kwasów tłuszczowych z rodziny n-6. Surowce z indyka zapewniają lekkostrawność karmy.
- Uzupełnienie receptury karmy o świeże owoce i warzywa dostarcza szeregu związków biologicznie czynnych chroniących organizm przed niekorzystnym wpływem czynników środowiskowych.
- Dodatek nasion babki płesznik, jukki Mojave, siemienia lnianego, mannooligosacharydów i β-glukanów pochodzących z drożdży piwnych suszonych oraz inuliny, gwarantuje prawidłowy proces trawienia oraz stymuluje odporność całego organizmu.
- Suma związków biologicznie czynnych chroni organizm przed negatywnymi konsekwencjami m.in. stresu oksydacyjnego, czyli stanu, kiedy w organizmie zaburzona jest równowaga pomiędzy ilością szkodliwych wolnych rodników a przeciwutleniaczy, których zadaniem jest neutralizacja tych pierwszych. Stan ten może doprowadzić do wielu chorób i szybszego starzenia się organizmu.

**Skład: indyk 30% (mięso, wątroba, serca, żółtąki), wołowina 30% (mięso, serca, żółtąki), wieprzowina 20% (mięso, płuca, nerki),** tłuszcz wołowy, jaja, skrobia grochowa, substancje mineralne, olej z łososia 0,8%, celuloza sproszkowana, szpinak, pomarańcza, rokitnik, nasiona babki płesznik, drożdże piwne suszone (zawierające prebiotyki: mannooligosacharydy i β-glukany), lecytyna, inulina z cykorii (prebiotyki), siemię lniane, jukka Mojave, spirulina, omulek nowozelandzki zielonowargowy, nasiona konopi, aksamitka, rozmaryn suszony 0,01%.

**Dodatki technologiczne:** naturalne przeciwutleniacze (tokoferole, ekstrakt z rozmarynu).

**Składniki analityczne:** białko surowe – 41%, tłuszcz surowy – 20%, popiół surowy – 8%, włókno surowe – 3%, wilgotność – 8%.

**Dodatki: dodatki dietetyczne/kg:** Witamina D3 – 240 IU, Witamina E – 95 mg, Witamina C – 50 mg, Cynk (uwodniony glicynowy chelat cynku, tlenek cynku) – 13 mg, Miedź (pentahydrat siarczynu miedzi (II)) – 2 mg, Mangan (siarczan manganawy, monohydrat) – 0,5 mg, Jod (bezwodny jodan wapnia) – 0,4 mg, Tauryna – 800 mg.

**Energia metaboliczna w 100 g:** 384 kcal.



BEZ  
KURCZAKA

opakowanie 1 kg

## Dolina Noteci SUPERFOOD danie z dorsza

- Karma Dolina Noteci SUPERFOOD danie z dorsza jest karmą bytową dla dorosłych kotów i pokrywa ich specyficzne potrzeby żywieniowe.
- Dorsz należy do tych gatunków ryb, których mięso zawiera łatwostrawne białko, a także mnóstwo substancji mineralnych – głównie selenu oraz witamin: niacyny i witaminy B12.
- Dodatek krewetek w karmie gwarantuje kotu wyjątkowe doznania smakowe.
- Dodatek nasion babki płesznik, jukki Mojave, siemienia lnianego, mannooligosacharydów i β-glukanów pochodzących z drożdży piwnych suszonych oraz inuliny gwarantują prawidłowy proces trawienia oraz wpływają na poprawę odporności organizmu kota.
- Suma związków biologicznie czynnych chroni organizm przed negatywnymi konsekwencjami m.in. stresu oksydacyjnego, czyli stanu kiedy w organizmie zaburzona jest równowaga pomiędzy ilością szkodliwych wolnych rodników a przeciwutleniaczy, których zadaniem jest neutralizacja tych pierwszych. Stan ten może doprowadzić do wielu chorób i szybszego starzenia się organizmu.

**Skład: dorsz 26%, wołowina 26% (mięso, serca, wątroba, żółtąki), kurczak 16% (mięso, serca, wątroba), wieprzowina 8% (mięso, płuca, nerki),** tłuszcz z kurczaka, jaja, krewetki 4%, skrobia grochowa, substancje mineralne, olej z łososia 0,8%, celuloza sproszkowana, szpinak, aronia, głóg, nasiona babki płesznik, drożdże piwne suszone (zawierające prebiotyki: mannooligosacharydy i β-glukany), lecytyna, inulina z cykorii (prebiotyki), siemię lniane, jukka Mojave, spirulina, omulek nowozelandzki zielonowargowy, nasiona konopi, aksamitka, tymianek suszony 0,01%.

**Dodatki technologiczne:** naturalne przeciwutleniacze (tokoferole, ekstrakt z rozmarynu).

**Składniki analityczne:** białko surowe – 41%, tłuszcz surowy – 20%, popiół surowy – 8%, włókno surowe – 3%, wilgotność – 8%.

**Dodatki: dodatki dietetyczne/kg:** Witamina D3 – 240 IU, Witamina E – 95 mg, Witamina C – 50 mg, Cynk (uwodniony glicynowy chelat cynku, tlenek cynku) – 13 mg, Miedź (pentahydrat siarczynu miedzi (II)) – 2 mg, Mangan (siarczan manganawy, monohydrat) – 0,5 mg, Jod (bezwodny jodan wapnia) – 0,4 mg, Tauryna – 800 mg.

**Energia metaboliczna w 100 g:** 384 kcal.



opakowanie 1 kg

## Dolina Noteci SUPERFOOD danie z jagnięciny

- Karma Dolina Noteci SUPERFOOD danie z jagnięciny jest karmą bytową dla dorosłych kotów i pokrywa ich specyficzne potrzeby żywieniowe.
- Wysoka zawartość mięsa i surowców z jagnięciny powoduje, że karma jest doskonałym źródłem pełnowartościowego białka oraz dostarcza kotu kwasów tłuszczowych z rodziny n-3 i n-6.
- Mięso i podroby z jagnięciny wpływają na wysokie walory smakowe karmy.
- Dodatek świeżych owoców i warzyw dostarcza szeregu związków biologicznie czynnych chroniących organizm przed niekorzystnym wpływem czynników środowiskowych.
- Dodatek nasion babki płesznik, jukki Mojave, siemienia lnianego, mannooligosacharydów i  $\beta$ -glukanów pochodzących z drożdży piwnych suszonych oraz inuliny, gwarantuje prawidłowy proces trawienia oraz stymuluje odporność całego organizmu.

**Skład: jagnięcina 26% (mięso, wątroba, serca), wołowina 26% (mięso, serca, żołądki), kurczak 18% (mięso, serca, wątroba), wieprzowina 10%** (mięso, płuca, nerki), tłuszcz z kurczaka, jaja, skrobia grochowa, substancje mineralne, olej z łososia 0,8%, celuloza sproszkowana, szpinak, banan, dzika róża, nasiona babki płesznik, drożdże piwne suszone (zawierające prebiotyki: mannooligosacharydy i  $\beta$ -glukany), lecytyna, inulina z cykorii (prebiotyki), siemię lniane, jukka Mojave, spirulina, omulek nowozelandzki zielonowargowy, nasiona konopi, pokrzywa, rumianek suszony 0,01%.

**Dodatki technologiczne:** naturalne przeciwutleniacze (tokoferole, ekstrakt z rozmarynu).

**Składniki analityczne:** białko surowe – 41%, tłuszcz surowy – 20%, popiół surowy – 8%, włókno surowe – 3%, wilgotność – 8%.

**Dodatki: dodatki dietetyczne/kg:** Witamina D<sub>3</sub> – 240 IU, Witamina E – 95 mg, Witamina C – 50 mg, Cynk (uwodniony glicynowy chelat cynku, tlenek cynku) – 13 mg, Miedź (pentahydrat siarczany miedzi (II)) – 2 mg, Mangan (siarczan manganawy, monohydrat) – 0,5 mg, Jod (bezwodny jodan wapnia) – 0,4 mg, Tauryna – 800 mg.

**Energia metaboliczna w 100 g:** 384 kcal.



opakowanie 1 kg

## Dolina Noteci SUPERFOOD danie z cielęciny

- Karma Dolina Noteci SUPERFOOD danie z cielęciny jest pełnoporcjową, bytową karmą przeznaczoną dla dorosłych kotów.
- Danie to jest wyjątkowo lekkostrawne dzięki składowi opartemu na cielęcinie – jest ona gatunkiem mięsa, z którego wyjątkowo dobrze trawione są białka i tłuszcze.
- Bogactwo nienasyconych kwasów tłuszczowych i aminokwasów zawartych w karmie zapewnia kotom długie i zdrowe funkcjonowanie.
- Dodatki takie jak nasiona babki płesznik, jukka Mojave, siemię lniane, czy surowców będących źródłem prebiotyków: mannooligosacharydów,  $\beta$ -glukanów i inuliny gwarantuje prawidłowy proces trawienia oraz stymuluje do prawidłowego działania układ odpornościowy kota.
- Suma związków biologicznie czynnych chroni organizm przed negatywnymi konsekwencjami m.in. stresu oksydacyjnego, czyli stanu kiedy w organizmie zaburzona jest równowaga pomiędzy ilością szkodliwych wolnych rodników a przeciwutleniaczy, których zadaniem jest neutralizacja tych pierwszych. Stan ten może doprowadzić do wielu chorób i szybszego starzenia się organizmu.

**Skład: cielęcina 36% (mięso, serca, wątroba, żołądki), kurczak 29% (mięso, serca, wątroba, żołądki), wieprzowina 15% (mięso, płuca, nerki),** tłuszcz z kurczaka, jaja, skrobia grochowa, substancje mineralne, olej z łososia 0,8%, celuloza sproszkowana, szpinak, aronia, czeremcha, nasiona babki płesznik, drożdże piwne suszone (zawierające prebiotyki: mannooligosacharydy i  $\beta$ -glukany), lecytyna, inulina z cykorii (prebiotyki), siemię lniane, jukka Mojave, spirulina, omulek nowozelandzki zielonowargowy, nasiona konopi, herbata zielona, oregano suszone 0,01%.

**Dodatki technologiczne:** naturalne przeciwutleniacze (tokoferole, ekstrakt z rozmarynu).

**Składniki analityczne:** białko surowe – 41%, tłuszcz surowy – 20%, popiół surowy – 8%, włókno surowe – 3%, wilgotność – 8%.

**Dodatki: dodatki dietetyczne/kg:** Witamina D<sub>3</sub> – 240 IU, Witamina E – 95 mg, Witamina C – 50 mg, Cynk (uwodniony glicynowy chelat cynku, tlenek cynku) – 13 mg, Miedź (pentahydrat siarczany miedzi (II)) – 2 mg, Mangan (siarczan manganawy, monohydrat) – 0,5 mg, Jod (bezwodny jodan wapnia) – 0,4 mg, Tauryna – 800 mg.

**Energia metaboliczna w 100 g:** 384 kcal.



opakowanie 1 kg

# ZALETY KARMY SUSZONEJ DOLINA NOTECI SUPERFOOD DLA KOTÓW



SKŁAD PRECYZYJNIE DOPASOWANY DO POTRZEB ŻYWIENIOWYCH KOTÓW

WYSOKA ZAWARTOŚĆ ŚWIEŻEGO MIĘSA I PODROBÓW



OLEJ Z ŁOSOSIA, KTÓRY ZAPEWNIĄ ZDROWĄ SKÓRĘ I PIĘKNĄ SIERŚĆ

ŚWIEŻE WARZYWA I OWOCE BOGATE W WITAMINY I MINERAŁY



BOGACTWO ZWIĄZKÓW BIOLOGICZNIE CZYNNYCH

NP: MANNANOLIGOSACHARYDY,  $\beta$ -GLUKANY, LECYTyna, INULINA Z CYKORII, GŁÓG, CZEREMCHA, DZIKA RÓŻA, JAGODY GOJI, ROKITNIK, MORWA BIAŁA, NASIONA BABKI PŁESZNIK, MAJERANEK, SZALWIA, SPIRULINA, JUKKA MOJAVE, SIEMIE LNIANE, OMUŁEK NOWOZELANDZKI ZIELONOWARGOWY, NASIONA KONOPI, HERBATA ZIELONA, AKSAMITKA, TYMIANEK, OREGANO, RUMIANEK, POKRZYWA, ROZMARYN.



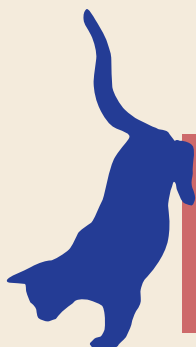
BEZ MAŁCZEK ZWIERZĘCYCH, KONSERWANTÓW I BARWNIKÓW



BEZZBOŻOWA, BEZGLUTENOWA



WYPRODUKOWANA W NISKIEJ TEMPERATURZE SUSZENIA  
GWARANTUJĄCEJ UTRZYMANIE WYSOKIEJ WARTOŚCI ODŻYWCZEJ  
SUROWCÓW Z ZACHOWANIEM BEZPIECZEŃSTWA MIKROBIOLOGICZNEGO









# KARMY SUSZONE

CO SPRAWIA, ŻE JESTEŚMY TAK WYJĄTKOWE?

## JAK POWSTAJE KARMA **SUSZONA**?



# CZEŚĆ!

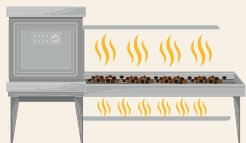
JESTEM TU NOWA. CZĘSTO MYŁĄ MNIE Z KARMĄ SUCHĄ  
- A TO TYLKO DLATEGO, ŻE OBIE JESTEŚMY UBRANE W WOREK.  
W ŚRODKU JESTEŚMY ZUPEŁNIE INNE.  
POWIEM CI DLACZEGO!



Zanim stałam się karmą, byłam świeżym, soczystym kawałkiem mięsa i podrobów – pyszną wołowiną, albo jagnięciną – smaków mam wiele, ale w każdym z nich jest solidna mięsna podstawa, wszak mój skład, to **aż 80% mięsa i podrobów!**



Świeże mięso jest pyszne i zdrowe, ale smaczkowi dodają mi warzywa i owoce – między innymi szpinak, maliny, borówki – istna bomba witaminowa! Kiedy świeże mięso i podroby są łączone z pysznymi dodatkami, trafiają do suszarni, w której delikatny powiew ciepłego powietrza suszy mnie powoli i dokładnie – żeby żadna z moich cennych wartości ze mnie nie uleciała.



Temperatura poniżej 100°C to idealne warunki do leżakowania przez ok. 4 h, żebym stała się tym, co pokocha Twój pies – **KARMĄ SUSZONĄ!** Praca nad tym, żebym była pyszna i zdrowa kończy się na powlekananiu naturalnymi przeciwutleniaczami (tokoferole, ekstrakt z rozmarynu). Są to naturalne antyoksydanty, których zadaniem jest hamowanie procesu utleniania tłuszczu, co pomaga w utrzymaniu mojej świeżości przez dłuższy okres przechowywania. Teraz mogę trafić prosto do opakowania.



**ABYM PRZYBRAŁA POSTAĆ 100 G KARMY,  
WYKORZYSTUJE SIĘ DO TEGO AŻ 200 G ŚWIEŻEGO MIĘSA I PODROBÓW!**



## JAK POWSTAJE KARMA **SUCHA**?

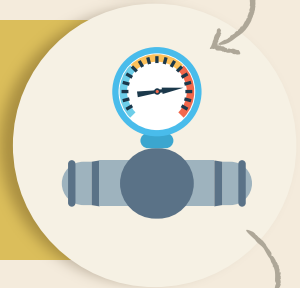
Ja powstaję z mięsa dehydratyzowanego – to znaczy, że zostało ono odwodnione i wysuszone do postaci sypkiej, jeszcze przed właściwym procesem suszenia granuli. Inaczej jest ono także nazywane mączką mięsną.



Możesz we mnie znaleźć dodatki warzyw i owoców, jednak tak jak w przypadku mięsa – są one wcześniej suszone, żeby jak najbardziej skrócić proces suszenia właściwego, który w moim przypadku trwa około 20 minut! W wyniku wcześniejszej obróbki cieplnej dochodzi do strat witamin i związków bioaktywnych znajdujących się w warzywach i owocach.



Zanim trafię do miski Twojego pupila jestem ekstrudowana pod wysokim ciśnieniem w temp. powyżej 130°C - po tym jestem dodatkowo suszona w wysokiej temperaturze, - to połączenie powoduje, że duże ilości składników odżywczych są niszczone, dlatego potrzebuję kolejnego kroku w swojej produkcji - jest to etap natryskiwania.\*\*



\*\*Proces, podczas którego często kawałki karmy są przyodziewane w aromaty nadające smaczku i konserwanty chroniące mnie przed zepsuciem.





Jesteśmy karmowymi siostrami, pochodzącymi z jednej rodziny, ale są rzeczy, które sprawiają, że każda z nas ma inne zalety – jakie?

ZASTANAWIASZ SIĘ  
CO ŁĄCZY NAS  
Z KARMĄ MOKRĄ?

Z pewnością najważniejszą cechą wspólną jest zawartość mięsa i podrobów – to podstawa psiej i kociej diety, żebyśmy mogły rosnąć i żyć zdrowo, potrzebujemy ich naprawdę sporo! W naszym składzie znajdzie ich aż 80%! To z pewnością coś, co nas łączy!



SUSZONA

VS.

MOKRA

KIEDY TECHNOLODZY PRACUJĄ NAD NASZYM  
SKŁADAMI, DBAJĄ O TO, ŻEBYŚMY BYŁY  
ZDROWE I DOSTARCZAŁY TEŻ PRZEPYSZNYCH  
DOZNAŃ SMAKOWYCH WASZYM PUPILOM  
— SUPERFOOD —  
TO NASZE DRUGIE IMIĘ!





### PROCES PRODUKCJI

Każda z nas przechodzi go inaczej. Ja, suszona, kiedy przyjmę formę mięsnego paszteciku wjeżdżam w ciepłutki tunel, gdzie leżakuję przez ok. 4 godziny osuszana delikatnym, ciepłym powietrzem – zachowując swoje wszystkie walory odżywcze i smakowitość. Moja siostra, karma mokra, z mięsa i podrobów przyjmuje formę pasztetu, a następnie w autoklawie jest poddawana procesowi sterylizacji w 121°C. Dzięki odpowiedniemu dobraniu parametrów procesów technologicznych jesteśmy bezpieczne biologicznie, a żyjące w surowcach drobnoustroje zostają zniszczone.

### TERMIN PRZYDATNOŚCI

Ja, karma suszona, jestem najpyszniejsza przez półtora roku od wyprodukowania, zaś karma mokra aż do 3 lat! Natomiast kiedy zdecydujesz się nas otworzyć, pamiętaj, że ja, karma suszona po otwarciu muszę być przechowywana w szczelnym oraz suchym miejscu. Zaś karmę mokrą należy przechowywać w lodówce i podać ją psu w ciągu 2 dni od otwarcia.

### FORMA PAKOWANIA

Choć jesteśmy bardzo podobne składem, to z zewnątrz różnimy się najbardziej. Ja jestem ubrana w worek i wygodnie jest mnie wsypać do miski, karma mokra jest ubrana w puszkę, choć możesz ją też spotkać w formie saszetki. Sam wybierz, która będzie dla Ciebie najwygodniejsza – podczas karmienia w domu, na spacerze, czy w trakcie wycieczki.

**CO NAS ŁĄCZY,  
A CO NAS RÓŻNI**



	<b>KARMA SUSZONA</b>	<b>KARMA MOKRA</b>	<b>KARMA SUCHA</b>
<b>PROCES PRODUKCJI</b>	suszenie ciepłym powietrzem	sterylizacja	proces ekstruzji pod zwiększonym ciśnieniem
<b>TEMPERATURA*</b>	poniżej <b>100°C</b>	poniżej <b>121°C</b>	powyżej <b>130°C</b>
<b>CZAS TRWANIA OBRÓBKI CIEPLNEJ*</b>	około 4 godzin	około 1.5 godziny	około 20 minut
<b>FORMA SUROWCÓW WYKORZYSTYWANYCH W PRODUKCJI</b>	tylko świeże surowce (mięso i podroby oraz owoce i warzywa)	świeże lub mrożone surowce (mięso i podroby oraz owoce i warzywa)	surowce wcześniej przetworzone, np. mączki zwierzęce, suszone warzywa i owoce
<b>TERMIN PRZYDATNOŚCI</b>	18 miesięcy	3 lata	12 - 18 miesięcy
<b>PAKOWANIE</b>	worek	puszka/saszetka	worek

\*podane dla procesów parametry są poglądowe i mogą się różnić w zależności od produkowanego asortymentu i wielkości produktu.





**CZY WIESZ  
DLACZEGO PODROBY  
SĄ WAŻNE  
W DIECIE PSÓW?**



Wybierając karmę dla psa czytasz jej skład i widzisz w nim takie składniki jak – serca, żołądki, płuca i zastanawiasz się, po co takie surowce znajdują się w karmie? Odpowiedź jest bardzo prosta – to bogactwo witamin i minerałów oraz pełnowartościowego białka dla Twojego pupila! Samo mięso mięśniowe nie wystarczy, aby Twój czworonóg żył pełnią zdrowia, ale już dieta uzupełniona o podroby pozwoli opiekunowi być spokojnym, o to, że psu dostarczone zostały wszystkie niezbędne składniki odżywcze potrzebne do zdrowego funkcjonowania.

Podroby to jadalne narządy zwierząt i niektóre części ich ciała – niemal wszystko to, co nie jest mięśniem ani kością. Są one przede wszystkim źródłem wysokiej jakości białka zwierzęcego a także wielu witamin (A, D, E, witaminy z grupy B) i cennych składników mineralnych (żelaza, miedzi, cynku, selenu) oraz przeróżnych kwasów tłuszczowych – w tym kwasów omega-3.

**NAJWYŻSZĄ WARTOŚCIĄ ODŻYWCZĄ CHARAKTERYZUJĄ SIĘ: WĄTROBA, ŻOŁĄDKI, SERCA I NERKI.**



**CZY WIESZ, ŻE?**

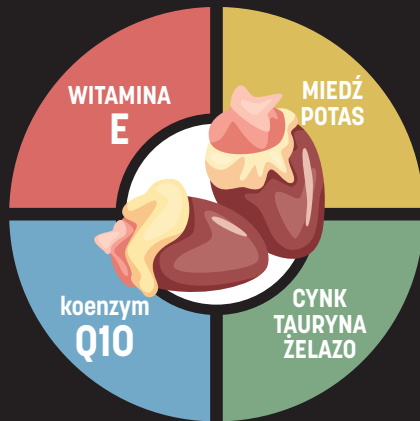
**SERCA WOŁOWE ZAWIERAJĄ O 151% WIĘCEJ ŻELAZA NIŻ MIĘSO MIĘŚNIOWE**

**NERKI WIEPRZOWE ZAWIERAJĄ O 1113% WIĘCEJ WITAMINY B12 NIŻ MIĘSO MIĘŚNIOWE**

**WĄTRÓBKA Z KURCZAKA ZAWIERA O 169% WIĘCEJ CYNKU NIŻ MIĘSO MIĘŚNIOWE**

**ŻOŁĄDKI WOŁOWE ZAWIERAJĄ O 1280% WIĘCEJ WAPNIA NIŻ MIĘSO MIĘŚNIOWE**

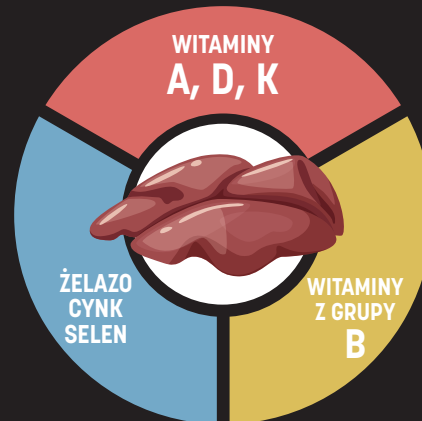
# CO TAK CENNEGO JEST W KAŻDYM Z TYCH SKŁADNIKÓW?



## SERCE

to organ składający się z mięśni, jednak zawartością poszczególnych składników różni się od mięsa mięśniowego.

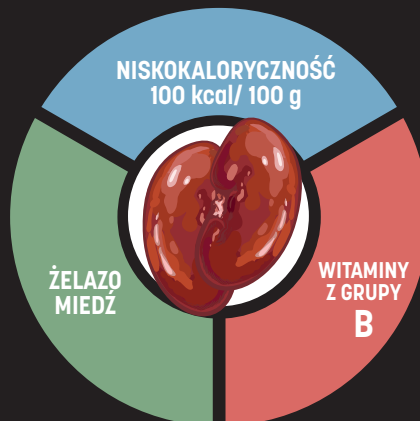
Serca są bogate w taurynę, cynk, żelazo, potas i miedź, a także w witaminy z grupy B i witaminę E oraz koenzym Q10.



## WĄTROBA

to prawdziwe bogactwo witamin i minerałów.

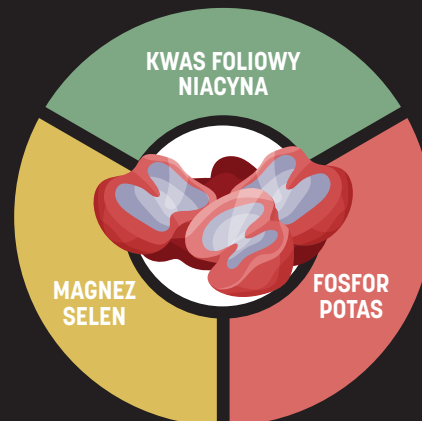
Zawiera wysokie dawki żelaza, cynku i selenu, a także witaminy A, D i K i witaminy z grupy B, dzięki czemu stanowi doskonałe uzupełnienie diety każdego czworonoga.



## NERKI

to doskonałe źródło żelaza, miedzi i witamin z grupy B.

Dzięki niskiej zawartości tłuszczu są wyjątkowo niskokaloryczne – zawierają bowiem jedynie 100 kcal / 100 g.



## ŻOŁĄDKI

to duże ilości kwasu foliowego i niacyny, witaminy A, potasu, sodu, fosforu, cynku i magnezu. Wysoka zawartość białka przyspiesza metabolizm, a selen spowalnia procesy starzenia i bierze udział w tworzeniu hormonów i enzymów.

# CZY ZNASZ SKŁAD KARM DOLINA NOTECI PREMIUM I DOLINA NOTECI SUPERFOOD?

80% + 20% + 0%

ŚWIEŻEGO MIĘSA  
I PODROBÓW

ŚWIEŻYCH WARZYW  
I OWOCÓW

+ DODATKI FUNKCJONALNE,  
ZIOŁA, WITAMINY I MINERAŁY

ZBÓŻ, GLUTENU  
I KONSERWANTÓW



75% + 25% + 0%

ŚWIEŻEGO MIĘSA  
I PODROBÓW

ŚWIEŻYCH WARZYW  
I OWOCÓW

+ DODATKI FUNKCJONALNE,  
WITAMINY I MINERAŁY

GLUTENU  
I KONSERWANTÓW

80% + 20% + 0%

ŚWIEŻEGO MIĘSA  
I PODROBÓW  
(TYLKO DWA ŹRÓDŁA  
BIAŁKA ZWIERZĘCEGO)

ŚWIEŻYCH WARZYW  
I OWOCÓW  
+ DODATKI FUNKCJONALNE,  
WITAMINY I MINERAŁY

ZBÓŻ, GLUTENU  
I KONSERWANTÓW



DELIKATNA  
METODA SUSZENIA

SUROWCE JAKOŚCI  
SPOŻYWCZEJ

BEZ MACZEK ZWIERZĘCYCH  
BARWNIKÓW I KONSERWANTÓW

BEZ ZBÓŻ

ROZMARYN I WITAMINA E JAKO  
NATURALNE ANTYOKSYDANTY



SZUKASZ PORADY DOTYCZĄCEJ ŻYWIENIA SWOJEGO PUPILA?

Skontaktuj się z naszym  
ekspertem ds. żywienia zwierząt  
dr. Jackiem Wilczakiem  
[ekspert@dolina-noteci.pl](mailto:ekspert@dolina-noteci.pl)



**Dolina**®  
**Noteci**  
SUPERFOOD

KONTAKT HANDLOWY

woj.: mazowieckie, podlaskie – kom: +48 723 681 389

woj.: kujawsko-pomorskie, pomorskie, warmińsko-mazurskie – kom: +48 885 631 151

woj.: lubelskie, świętokrzyskie, małopolskie, podkarpackie – kom: +48 727 631 758

woj.: łódzkie, śląskie, opolskie, dolnośląskie – kom: +48 885 631 043

woj.: wielkopolskie, lubuskie, zachodniopomorskie – kom: +48 885 631 065